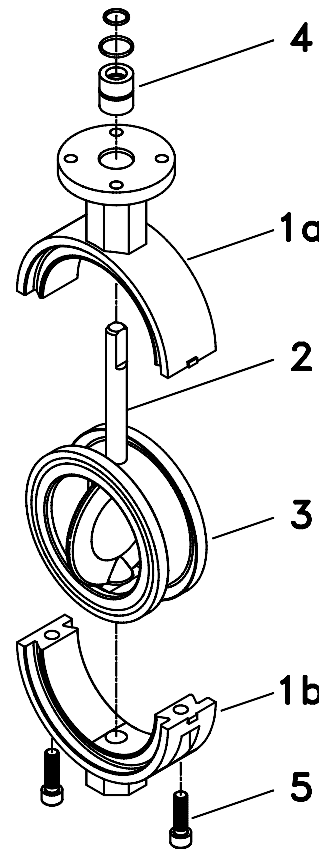


Техническое обслуживание

- Арматура не требует специального технического обслуживания.

Демонтаж

- При варианте исполнения заслонок с рычагом:
 Ослабить боковое крепление на рычаге и стянуть рычаг с валика пластины заслонки (2).
 Ослабить болты крепления стопорной пластины и снять стопорную пластину.
 При необходимости замены посадочного кольца (3) стопорная пластина может оставаться на месте.
- При варианте исполнения заслонок с механизмом привода:
 Ослабить болты крепления между арматурой и механизмом привода или между арматурой и консолью и снять весь блок механизма привода с арматуры.
 При необходимости замены посадочного кольца (3) весь блок механизма привода может быть оставлен на месте установки.
- Переместить пластину заслонки (2) в положение „AUF“ (ОТКРЫТО).
- Ослабить оба болта корпуса (5) и снять их.
- Стянуть нижнюю часть корпуса (1b). После снятия болтов крепления корпуса (5) она удерживается соединением «ласточкин хвост» посадочного кольца (3). Посредством вставления двух отвёрток в стыковые швы нижняя половина корпуса может быть снята. При этом будет целесообразно несколько повернуть половину корпуса.
- Вытянуть пластину заслонки (2) с посадочным кольцом (3) из верхней половины корпуса (1a).
- Снять с верхней половины корпуса (1a) подшипниковую втулку с кольцами круглого сечения (4).
- Для извлечения пластины заслонки (2) из посадочного кольца (3) необходимо деформировать кольцо в продолговатый овал, пока короткий конец вала не высвободится из посадочного кольца и не сможет быть выдавлен в сторону. После этого при совершении вращательных движений длинный конец вала может быть извлечён из отверстия вала посадочного кольца.



Установка

- Тщательно очистить все детали, при возможности при установке использовать силиконовое масло. При оснащении запорной заслонки посадочным кольцом из тефлона (PTFE – политетрафторэтилена) необходимо нагреть его в течение порядка 1 часа в кипятке для обеспечения безупречной установки.
- Длинный конец вала пластины заслонки (2) ввести вращательными движениями в отверстие посадки вала посадочного кольца (3).
- Установить пластину заслонки (2) в положение „AUF“ (ОТКРЫТО) и сжать посадочное кольцо (3) в продолговатый овал, пока короткий конец вала можно будет легко вставить с отверстие вала посадочного кольца.
- Длинный конец вала блока „пластина заслонки – вал - посадочное кольцо“ (2+3) ввести в верхнюю половину корпуса (1a). Крепление «ласточкин хвост» посадочного кольца вдавить в направляющую корпуса.
- Вставить подшипниковую втулку с кольцами круглого сечения (4) в верхнюю половину корпуса (1a).
- Установить нижнюю половину корпуса (1b). На стыковом шве обеих половин корпуса наварена небольшая бобышка, которая указывает правильное расположение половин корпуса относительно друг друга.
- Вставить оба болта корпуса (5) и затянуть до упора.
- При исполнении заслонок с рычагом:
 Свободно зафиксировать стопорную пластину с помощью болтов на головном фланце. Насадить рычаг на вал и позиционировать стопорную пластину. Затянуть болты крепления стопорной пластины и закрепить рычаг боковым креплением.
- При исполнении заслонок с механизмом привода:
 Приставить весь блок механизма привода в сборе, отцентрировать и закрепить болтами.